

WOND  
HAIR  
FUL



**IT&LY**<sup>®</sup>  
HAIRFASHION

# WOND HAIR FUL

Para un cabello de ensueño

## ACCIONES



Brillo y luminosidad  
*shine and brightness*



Ligereza y suavidad  
*lightness and softness*



Protección y efecto barrera  
*protective barrier*



Hidratación y nutrición  
*hydration and nourishment*



Regeneración  
*nourishment and regeneration*



Densidad y volumen  
*volume and thickness*



*ingredient*

*benefit*

**SLES  
FREE**

DERMATOLOGICALLY  
TESTED

CONTAINS NATURAL ACTIVE INGREDIENTS  
PARABEN  
FREE

VEGAN



# HYDRA



**Cabello seco o deshidratado?  
Lavado frecuente? Elige la línea Hydra**

**HYDRA SHAMPOO**  
Shampoo nutritivo para cabello seco

- Nutre e hidrata
- Limpia delicadamente
- Ideal para cabello deshidratado y tratado

MODO DE EMPLEO: aplicar en el cabello mojado y masajear. Lavar con suficiente agua. Repetir si es necesario.

**HYDRA MASK**  
Acondicionador nutritivo para cabello

- Aporta elasticidad e hidratación
- El cabello no se siente pesado
- Desenreda y facilita el cepillado

MODO DE EMPLEO: aplicar en el cabello mojado, después de haberlo lavado con Hydra Shampoo, dejar reposar 3 minutos y enjuagar.

**AMPLIFICO HYDRA MASK**  
Tratamiento intensivo rápido nutritivo para cabello seco

- Nutre a profundidad
- Acción intensiva suave e hidratante
- Ayuda a cerrar las cutículas

MODO DE EMPLEO: aplicar en el cabello mojado, después de haberlo lavado con Hydra Shampoo, dejar reposar 1 minuto y enjuagar.  
POSOLOGÍA: utilizar 1 vez por semana durante 4 semanas para garantizar la máxima nutrición. En caso de cabello particularmente deshidratado, utilizar con mayor frecuencia, o toda vez que el cabello esté seco.

**Resultado: cabello suave, luminoso y sedoso**



1000 ml 250 ml



1000 ml 200 ml



6 tubi 20 ml

**Dry and dehydrated hair? Frequent use?  
Choose Hydra line**

**HYDRA SHAMPOO**  
Nourishing shampoo for dry hair

- Nourish and hydrate
- Delicate shampoo
- Ideal for dehydrated and treated hair

HOW TO USE: apply to wet hair and massage. Rinse thoroughly. Repeat, if necessary.

**HYDRA MASK**  
Nourishing mask for dry hair

- Bring elasticity and hydration
- Does not weigh down
- Detangles and improves smoothness

HOW TO USE: apply to wet hair after washing it with Hydra Shampoo, leave in for 3 minutes and rinse.

**AMPLIFICO HYDRA MASK**  
Quick intensive nourishing mask for dry hair

- Deeply nourishes
- Intensive velvety moisturizing action
- Helps close cuticles

HOW TO USE: apply to wet hair after washing it with Hydra Shampoo, leave in for 1 minute and rinse.  
Use once a week for four weeks to guarantee maximum nourishment. If the hair is particularly brittle, use more frequently or every time the hair appears dry.

**Result: soft, shiny and silky hair**

**ACEITE DE CAMELIA JAPONESA (TSUBAKI OIL)**

El aceite de Tsubaki deriva del prensado de Camelia, planta ornamental originaria de Corea y Japón de flores rosa fucsia, con destacadas propiedades hidratantes, nutritivas y elastizantes.

El aceite de Camelia Japonesa brinda suavidad y brillo al cabello, protegiéndolo así de las puntas abiertas. Desenreda, mejora la manejabilidad y el deslizamiento del cabello, ayudando a cerrar las cutículas.

**JAPANESE CAMELLIA OIL (TSUBAKI OIL)**

Tsubaki oil comes from the pressing of Camellia, an ornamental plant native to Korea and Japan with pink flowers, with well-known moisturizing, nourishing and elasticizing properties.

Camellia Japonica oil gives softness and shine to the hair, preserving the hair from split ends. Helps to close the cuticle by detangling the hair. Improves combability and smoothness.



# REVITA



**Cabello altamente dañado o arruinado?  
Creamos para ti la línea Revita**

**REVITA SHAMPOO** Reestructurante  
para cabello particularmente dañado

- Nutre a profundidad
- Alisa y suaviza
- Ideal para cabello muy arruinado o delgado

MODO DE EMPLEO: aplicar en el cabello mojado y masajear. Enjuagar abundantemente. Repetir si es necesario.

**REVITA MASK** Reestructurante para  
cabello particularmente dañado

- Reestructura la fibra capilar
- Restaura la estructura queratínica
- Desenreda y da elasticidad al cabello

MODO DE EMPLEO: aplicar en el cabello mojado, después de haberlo lavado con Revita Shampoo, dejar reposar por 3 minutos y enjuagar.

**AMPLIFICO REVITA MASK**  
Tratamiento intensivo rápido reestructurante para cabello dañado

- Reestructura a profundidad
- Acción intensiva ultra nutritiva e hidratante
- Ayuda a cerrar las cutículas

MODO DE EMPLEO: aplicar en el cabello mojado, después de haberlo lavado con Revita Shampoo, dejar reposar por 1 minuto y enjuagar.  
POSOLOGÍA: utilizar 1 vez por semana durante 4 semanas para una acción restauradora intensiva. En caso de cabello particularmente adelgazado, utilizar con mayor frecuencia, o toda vez que el cabello esté dañado.

**Resultado: cabello inmediatamente  
nutrido, liso y sedoso.**



1000 ml 250 ml



1000 ml 200 ml



6 tubi 20 ml

**Highly damaged or stressed hair?  
We have created the Revita line for you**

**REVITA SHAMPOO**  
Restoring shampoo for damaged hair

- Deeply nourishes
- Smooths and softens
- Ideal for very damaged and stressed hair

HOW TO USE: apply to wet hair and massage. Rinse thoroughly. Repeat, if necessary.

**REVITA MASK**  
Restoring mask for damaged hair

- Restructures the hair fiber
- Restores the keratin structure
- Detangles and elasticises the hair

HOW TO USE: apply to wet hair after washing it with Revita Shampoo, leave in for 3 minutes and rinse.

**AMPLIFICO REVITA MASK**  
Quick intensive restoring mask for damaged hair

- Deep restructuring
- Intense ultra nourishing and moisturizing action
- Helps close cuticles

HOW TO USE: apply to wet hair after shampooing it with Revita Shampoo, leave in for 1 minute and rinse. Use once a week for four weeks for deep-down restructuring. If the hair is extremely brittle, use more frequently or every time the hair appears damaged.

**Result: hair immediately  
nourished, smooth and silky**



**RESTORE COMPLEX**

El Restore Complex cumple una intensa acción restituyente, reparadora y acondicionante. El cabello se torna inmediatamente sedoso, suave y liso. El preciado Restore Complex brinda un poder acondicionante, activando rápidamente una intensa acción restituyente y reparadora.

**RESTORE COMPLEX**

The Restore Complex performs an intense restorative, repairing and conditioning action. The hair is immediately silky, soft and smooth. The precious Restore Complex, with conditioning power, acts quickly with an intense restorative and repairing action.

# VOLUME



Cabello delgado, sin densidad y ausencia de volumen?

Prueba de inmediato la línea Volumen

## VOLUME SHAMPOO

Shampoo voluminizador para cabello fino y delgado

- Brinda cuerpo al cabello
- Hidrata sin dejarlo pesado
- Limpia delicadamente

MODO DE EMPLEO: aplicar al cabello mojado, masajear y enjuagar. Repetir si es necesario. Proceder con Volume Conditioner.

## VOLUME CONDITIONER

Conditioner voluminizador en mousse para cabello delgado

- Voluminiza el cabello
- Hidrata sin dejarlo pesado
- Nutre con ligereza

MODO DE EMPLEO: aplicar al cabello mojado, después de haberlo lavado con Volume Shampoo, dejar reposar y enjuagar.

Resultado: cabello suave, ligero y voluminado.



1000 ml 250 ml



220 ml

Fine hair, without body and lack of volume? Try the Volume line now

## VOLUME SHAMPOO

Volume shampoo for thin hair

- Gives body to the hair
- Hydrates without weighing hair down
- Gently cleanses

HOW TO USE: apply to wet hair, massage and rinse. Repeat, if necessary.

## VOLUME CONDITIONER

Volumizing mousse conditioner for thin hair

- Volumizes the hair
- Hydrates without weighing hair down
- Nourishes lightly

HOW TO USE: apply to wet hair after washing it with Volume Shampoo, leave in and rinse.

Result: soft, light and volumized hair



## SWEET (H)AIR COMPLEX

El **Sweet (H)air Complex** es un complejo de Betaina vegetal y Glicerina que brinda cuerpo y garantiza volumen prolongado al cabello sin dejarlo pesado.

La **betaina** es una molécula presente en la naturaleza (betabel). La betaina ayuda a proteger la estructura proteica del cabello en situaciones de estrés osmótico o variaciones de temperatura y humedad. Mejora también la fuerza del cabello.

La **glicerina** vegetal es un liquido transparente a base de aceite. Es un humectante pesado, descrito como un "imán" que atrae el agua y la humedad del ambiente circundante reteniéndola en el cabello. Por lo que es un excelente agente hidratante. La glicerina ayuda a reforzar el cabello, previniendo la ruptura y la formación de las puntas abiertas.

## SWEET (H)AIR COMPLEX

The **Sweet (H)air Complex** is a complex of vegetable Betaine and Glycerin that gives body and guarantees prolonged volume to the hair without weighing it down.

**Betaine** is a naturally occurring molecule (from the sugar beet). Betaine helps protect the protein structure of the hair in situations of strong osmotic stress or variations in heat and humidity. It also improves the strength of the hair. Vegetable glycerin is a clear liquid typically made from oils.

**Glycerine** is a heavy humectant, described as a "magnet" that attracts water and moisture from the surrounding environment and holds it in the hair. It is therefore an excellent moisturizing agent. The strengthening nature of glycerin also helps to strengthen the hair, preventing breakage and the formation of split ends.



# DEFENDO



Protección de las herramientas de calor?  
Usa con frecuencia Defendo

## LECHE PROTECTORA DEL CALOR

- Crea una pantalla protectora
- Defiende el cabello del calor
- Acelera el tiempo de secado

MODO DE EMPLEO: vaporizar sobre el largo del cabello y las puntas tamponadas, peinando el cabello para garantizar una distribución homogénea del producto. No enjuagar.

**Resultado: cabello protegido, desenredado e hidratado.**

# CRYSTAL OIL



Cabello opaco? Descubre una nueva luminosidad con Crystal Oil

## ACEITE ILUMINADOR Y SUAVIZANTE

- Efecto extra luminoso y efecto laminado
- Previene las puntas abiertas
- Efecto barrera contra la humedad

MODO DE EMPLEO: aplicar en el cabello tamponado o seco. Dispensar algunas gotas en la palma de la mano y distribuir las en la longitud del cabello y las puntas.

**Resultado: cabello luminoso, sedoso y ligero.**



150 ml



50 ml

Hot tool protection?  
Use Defendo frequently

## HEAT PROTECTOR MILK

- Creates a protective screen
- Protects the hair from heat
- Speeds up drying times

HOW TO USE: spray on towel-dried lengths and ends and comb into the hair to guarantee an even distribution of the product.

**Result: protected, detangled and hydrated hair**

Dull hair?  
Discover a new shine with Crystal Oil

## ILLUMINATING SILKY OIL

- Extra bright and laminating effect
- Prevents split ends
- Barrier effect against humidity

HOW TO USE: pump a few drops onto the palm of your hand and work along the lengths and ends.

**Result: shiny, silky and light hair**



## ACEITE DE ALGODÓN

El Aceite de Algodón mejora el aspecto de las puntas abiertas por un efecto final luminoso y muy suave.

El Aceite de Camelia japonesa crea un efecto barrera contra la humedad para un fantástico efecto seda.

## COTTON OIL

Cotton oil improves the appearance of split ends for a luminous and very soft final effect.

The Camelia Japonica Oil creates a barrier effect against humidity for an amazing silk effect.

# CHRYSTALSPHERE

## Revolucionaria tecnología encapsulada

Chystalsphere es una **tecnología microencapsulada** que mejora la biodisponibilidad y el efecto duradero de hidratación y **optimiza la performance cosmética**.

Hoy en día las características más solicitadas son: **eficiencia, calidad, alta tecnología y efecto de larga duración**, para que así los productos correspondan con las verdaderas exigencias de los consumidores.

Se fija en la superficie del cabello incluso después de enjuagarlo y, gracias a su tecnología de liberación gradual, **Chystalsphere mejora la absorción y la eficacia de los ingredientes activos**.



## A revolutionary encapsulation technology

Crystalsphere is a **microencapsulation technology** that **improves bio-availability and lasting effect** of lipophilic active complex and **optimizes its cosmetic performance**.

Nowadays, it's all about efficiency, quality, high technology and long lasting effect, in order for products to match with the consumers' needs.

It fixes itself on the hair surface even after rinsing and, thanks to its gradual release technologies, **Chystalsphere improves the absorption and the efficacy of the active ingredients**.

# EZ-RINSE FORMULA

## CIENCIA CON CONSCIENCIA

- Consumo reducido de agua
- Reducción de costos
- Ahorra tiempo

Los laboratorios de investigación de Itely Hairfashion han creado una nueva tecnología que **reduce el consumo de agua durante el proceso de enjuague**.

Todos los acondicionadores de la línea WondHairFul contienen **un agente acondicionador de base vegetal que se dispersa fácilmente en el ambiente y es biodegradable**.

Estos son estudiados para minimizar el consumo de agua gracias a su **fórmula diseñada con propiedades de enjuague rápido**.



## CONSCIOUS FORMULA

- Reduced water consumption
- Cost saving
- Time saving

Itely Hairfashion's R&D studied a new technology that **reduces water consumption** during washing and rinsing process.

All the masks of the line WondHairFul contain a **vegetable based conditioning agent water dispersible and biodegradable**.

They are designed to minimize the consumption of water thanks to them **formula studied with fast rinsing properties**.



## COLOR LONGEVITY

84 de 100 mujeres tienen el cabello tratado químicamente y sienten la necesidad de utilizar productos específicos para preservar el brillo del color cosmético.

La fórmula innovadora de los productos de WondHairFul permite **extender la vida del color y mantiene la luminosidad.**

**Sella las cutículas, previniendo la liberación de los pigmentos,** evitando así el desvanecimiento del color en un 26%.

Gracias a un blend de aceites vegetales, Camelia Japonesa y Grano, ricos en omega 3, 6 y 9, reconstruyen el contenido lipídico y protegen la **queratina del cabello.**



84 out of 100 women have color treated / chemically treated hair and need specific products to care for the condition and shine of their color / chemical service.

The innovative formula of WondHairFul products allows you to **extend the life of color and it maintains brightness.**

**Seals the cuticles, preventing release of pigments,** avoiding thus fading of the color by 26%.

Thanks to a blend of vegetable oils, Japanese Camellia and Wheat, rich of omega 3, 6 and 9, the content lipid is rebuilt and **keratin of the hair is protected.**

## URBAN SHIELD

Estudios recientes han evidenciado una conexión entre contaminación atmosférica y envejecimiento precoz del cabello. Una larga exposición a los agentes contaminantes del aire, debilita la protección natural del cabello, aumenta la producción de radicales libres y reduce sus niveles de vitaminas, provocando una alteración de la barrera y una mayor deshidratación del cabello.

Todos los productos de WONDERHAIRFUL han sido formulados con **URBAN SHIELD**, un ingrediente activo con propiedades anti-contaminantes. Crea una barrera entre el cabello y el ambiente externo.

URBAN SHIELD proporciona un recubrimiento protector alrededor de las fibras del cabello.

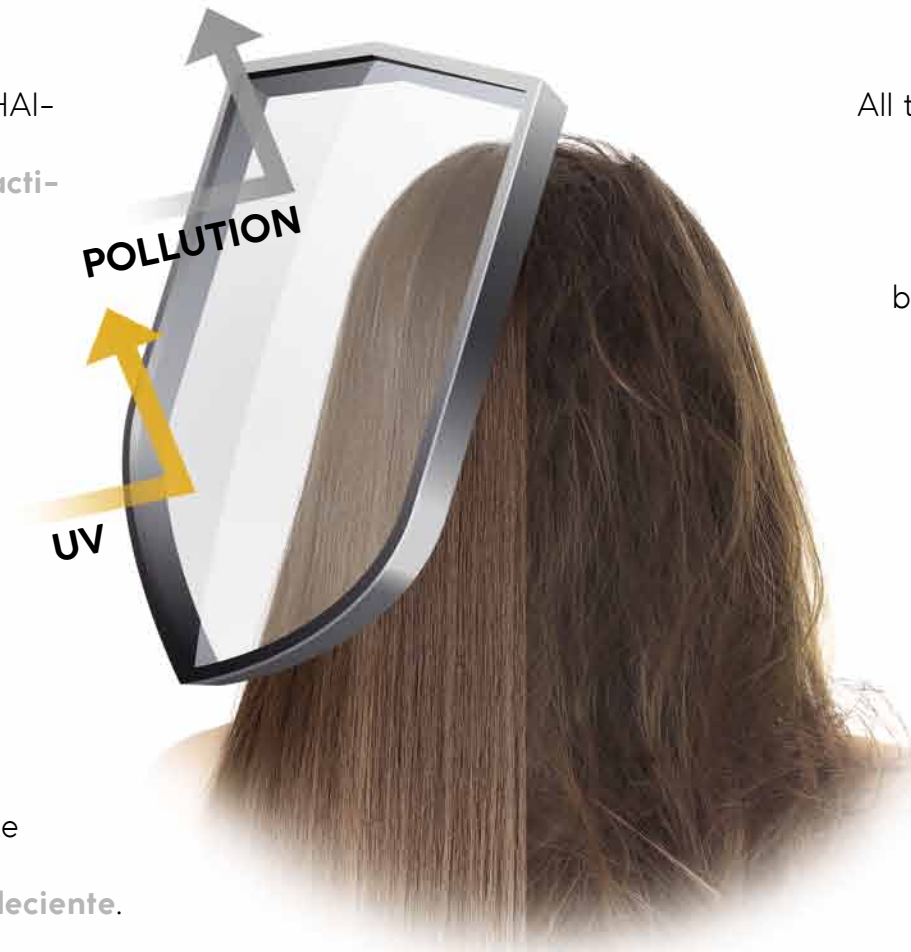
Cuando el cabello está protegido de los rayos UV y la contaminación, **el color está protegido y resplandeciente.**

Recent studies have highlighted a link between air pollution and premature aging of the hair. A long exposure to pollutants in the air weakens the natural protection of the hair, increases the production of free radicals and reduces their levels of vitamins, causing an alteration of the barrier and an increased dehydration of the hair.

All the products of WONDHAIRFUL line have been formulated with the **URBAN SHIELD**, an active ingredient with anti-pollution properties. It creates a **barrier** between the hair and the external environment.

URBAN SHIELD delivers a coating protection around the hair fibers.

When the hair is protected from UV rays and pollution, the **color is protected and shinier.**







Itely Hairfashion is committed to creating an eco-friendly corporate environment as well as the use of emerging green technologies in the production of its extensive line of environmentally friendly products.

Per un mondo migliore



G.V.F. S.p.A. - Via G. Falcone, 8 - 20080 Vernate, MILANO  
Tel. +39 02 90093743 - Fax +39 02 90093740 - info@itelyhairfashion.it