

WOND
HAIR
FUL



IT&LY[®]
HAIRFASHION

WOND HAIR FUL

For Dreamy Hair

ACTIONS



lucentezza e brillantezza
shine and brightness



leggerezza e morbidezza
lightness and softness



protezione e effetto barriera
protective barrier



idratazione e nutrizione
hydration and nourishment



nutrimento e rigenerazione
nourishment and regeneration



corposità e volume
volume and thickness



ingredient

product



benefit

**SLES
FREE**

**DERMATOLOGICALLY
TESTED**

**CONTAINS NATURAL ACTIVE INGREDIENTS
PARABEN
FREE**

VEGAN



HYDRA



Capelli secchi o disidratati?
Lavaggi frequenti? Scegli la linea Hydra

HYDRA SHAMPOO

Shampoo nutriente per capelli secchi

- Nutre e idrata
- Deterge delicatamente
- Ideale per capelli disidratati e trattati

MODO D'USO: applicare a capelli bagnati e massaggiare.
Risciacquare abbondantemente. Ripetere se necessario.

HYDRA MASK

Maschera nutriente per capelli secchi

- Apporta elasticità e idratazione
- Non appesantisce
- Districa e migliora la scorrevolezza

MODO D'USO: applicare a capelli bagnati, dopo averli lavati con Hydra Shampoo, lasciare in posa 3 minuti e risciacquare.

AMPLIFICO HYDRA MASK

Trattamento intensivo rapido nutriente per capelli secchi

- Nutre in profondità
- Azione intensiva vellutante ed idratante
- Aiuta a chiudere le cuticole

MODO D'USO: applicare sui capelli bagnati, dopo aver lavato i capelli con Hydra Shampoo, lasciare in posa 1 minuto e risciacquare.
POSOLOGIA: utilizzare 1 volta alla settimana per 4 settimane per garantire la massima nutrizione. In caso di capelli particolarmente assetati, utilizzare più frequentemente o ogni volta che i capelli si presentano secchi.

Risultato: capelli morbidi, luminosi e setosi



1000 ml 250 ml



1000 ml 200 ml



6 tubi 20 ml

Dry and dehydrated hair? Frequent use?
Choose Hydra line

HYDRA SHAMPOO

Nourishing shampoo for dry hair

- Nourish and hydrate
- Delicate shampoo
- Ideal for dehydrated and treated hair

HOW TO USE: apply to wet hair and massage. Rinse thoroughly.
Repeat, if necessary.

HYDRA MASK

Nourishing mask for dry hair

- Bring elasticity and hydration
- Does not weigh down
- Detangles and improves smoothness

HOW TO USE: apply to wet hair after washing it with Hydra Shampoo, leave in for 3 minutes and rinse.

AMPLIFICO HYDRA MASK

Quick intensive nourishing mask for dry hair

- Deeply nourishes
- Intensive velvety moisturizing action
- Helps close cuticles

HOW TO USE: apply to wet hair after washing it with Hydra Shampoo, leave in for 1 minute and rinse.

Use once a week for four weeks to guarantee maximum nourishment. If the hair is particularly brittle, use more frequently or every time the hair appears dry.

Result: soft, shiny and silky hair

OLIO DI CAMELIA GIAPPONESE (TSUBAKI OIL)

L'olio di Tsubaki deriva dalla spremitura della Camelia, pianta ornamentale originaria della Corea e del Giappone dai fiori rosa fucsia, con note proprietà idratanti, nutrienti ed elasticizzanti.

L'olio di Camelia Japonica dona morbidezza e lucentezza ai capelli, preservando così i capelli dalle doppie punte. Districa, migliora la pettinabilità e la scorrevolezza, aiutando a chiudere le cuticole.

JAPANESE CAMELLIA OIL (TSUBAKI OIL)

Tsubaki oil comes from the pressing of Camellia, an ornamental plant native to Korea and Japan with pink flowers, with well-known moisturizing, nourishing and elasticizing properties.

Camellia Japonica oil gives softness and shine to the hair, preserving the hair from split ends. Helps to close the cuticle by detangling the hair. Improves combability and smoothness.



REVITA



**Capelli altamente danneggiati o rovinati?
Per te abbiamo creato la linea Revita**

REVITA SHAMPOO Ristrutturante per capelli particolarmente danneggiati

- Nutre in profondità
- Leviga ed ammorbidisce
- Ideale per capelli molto rovinati e impoveriti

MODO D'USO: applicare su capelli bagnati e massaggiare.
Risciacquare abbondantemente. Ripetere se necessario.

REVITA MASK Ristrutturante per capelli particolarmente danneggiati

- Ristruttura la fibra capillare
- Ripristina la struttura cheratinica
- Districa ed elasticizza il capello

MODO D'USO: applicare a capelli bagnati, dopo averli lavati con Revita Shampoo, lasciare in posa 3 minuti e risciacquare.

AMPLIFICO REVITA MASK Trattamento intensivo rapido ristrutturante per capelli danneggiati

- Ristruttura in profondità
- Azione intensiva ultra nutriente ed idratante
- Aiuta a chiudere le cuticole

MODO D'USO: applicare sui capelli bagnati, dopo aver lavato i capelli con Revita Shampoo, lasciare in posa 1 minuto e risciacquare.
POSOLOGIA: utilizzare 1 volta alla settimana per 4 settimane per un'azione ricostituente intensiva. In caso di capelli particolarmente impoveriti, utilizzare più frequentemente o ogni volta che i capelli si presentano danneggiati.

Risultato: capelli immediatamente nutriti, levigati e setosi



1000 ml 250 ml



1000 ml 200 ml



6 tubi 20 ml

**Highly damaged or stressed hair?
We have created the Revita line for you**

REVITA SHAMPOO Restoring shampoo for damaged hair

- Deeply nourishes
- Smooths and softens
- Ideal for very damaged and stressed hair

HOW TO USE: apply to wet hair and massage. Rinse thoroughly.
Repeat, if necessary.

REVITA MASK Restoring mask for damaged hair

- Restructures the hair fiber
- Restores the keratin structure
- Detangles and elasticises the hair

HOW TO USE: apply to wet hair after washing it with Revita Shampoo, leave in for 3 minutes and rinse.

AMPLIFICO REVITA MASK Quick intensive restoring mask for damaged hair

- Deep restructuring
- Intense ultra nourishing and moisturizing action
- Helps close cuticles

HOW TO USE: apply to wet hair after shampooing it with Revita Shampoo, leave in for 1 minute and rinse. Use once a week for four weeks for deep-down restructuring. If the hair is extremely brittle, use more frequently or every time the hair appears damaged.

Result: hair immediately nourished, smooth and silky



RESTORE COMPLEX

Il Restore Complex compie un'intensa azione restitutiva, riparatrice e condizionante. Il capello è immediatamente setoso, morbido e levigato. Il prezioso Restore Complex, dal potere condizionante, agisce rapidamente con una intensa azione restitutiva e riparatrice

RESTORE COMPLEX

The Restore Complex performs an intense restorative, repairing and conditioning action. The hair is immediately silky, soft and smooth. The precious Restore Complex, with conditioning power, acts quickly with an intense restorative and repairing action.



VOLUME



Capelli fini, senza corpo e privi di volume?
Prova subito la linea Volume

VOLUME SHAMPOO

Shampoo volumizzante
per capelli fini e sottili

- Dona corpo ai capelli
- Idrata senza appesantire
- Deterge delicatamente

MODO D'USO: applicare a capelli bagnati, massaggiare e risciacquare. Ripetere se necessario. Procedere con Volume Conditioner.

VOLUME CONDITIONER

Conditioner volumizzante in mousse
per capelli fini

- Volumizza i capelli
- Idrata senza appesantire
- Nutre con leggerezza

MODO D'USO: applicare a capelli bagnati, dopo averli lavati con Volume Shampoo, lasciare in posa e risciacquare.

**Risultato: capelli soffici, leggeri
e volumizzati**



1000 ml 250 ml



220 ml



Fine hair, without body and
lack of volume? Try the Volume line now

VOLUME SHAMPOO

Volume shampoo
for thin hair

- Gives body to the hair
- Hydrates without weighing hair down
- Gently cleanses

HOW TO USE: apply to wet hair, massage and rinse. Repeat, if necessary.

VOLUME CONDITIONER

Volumizing mousse conditioner
for thin hair

- Volumizes the hair
- Hydrates without weighing hair down
- Nourishes lightly

HOW TO USE: apply to wet hair after washing it with Volume Shampoo, leave in and rinse.

**Result: soft, light and
volumized hair**



SWEET (H)AIR COMPLEX

Il **Sweet (H)air Complex** è un complesso di Betaina vegetale e Glicerina che dona corpo e garantisce un prolungato volume ai capelli senza appesantirli.

La **betaina** è una molecola presente in natura (barbabietola da zucchero). La betaina aiuta a proteggere la struttura proteica del capello in situazioni di forte stress osmotico o variazioni di calore e umidità. Migliora anche la forza dei capelli.

La **glicerina** vegetale è un liquido trasparente a base di oli. È un umettante pesante, descritto come un "magnete" che attrae l'acqua e l'umidità dall'ambiente circostante trattenendola nei capelli. È quindi un ottimo agente idratante. La glicerina aiuta anche a rinforzare i capelli, prevenendo la rottura e la formazione di doppie punte.

SWEET (H)AIR COMPLEX

The **Sweet (H)air Complex** is a complex of vegetable Betaine and Glycerin that gives body and guarantees prolonged volume to the hair without weighing it down.

Betaine is a naturally occurring molecule (from the sugar beet). Betaine helps protect the protein structure of the hair in situations of strong osmotic stress or variations in heat and humidity. It also improves the strength of the hair. Vegetable glycerin is a clear liquid typically made from oils.

Glycerine is a heavy humectant, described as a "magnet" that attracts water and moisture from the surrounding environment and holds it in the hair. It is therefore an excellent moisturizing agent. The strengthening nature of glycerin also helps to strengthen the hair, preventing breakage and the formation of split ends.



DEFENDO



Protezione dagli strumenti a caldo?
Usa frequentemente Defendo

LATTE PROTETTIVO CALORE

- Crea uno schermo protettivo
- Difende i capelli dal calore
- Accelera i tempi di asciugatura

MODO D'USO: vaporizzare sulle lunghezze e punte tamponate, pettinando i capelli per garantire una distribuzione omogenea del prodotto. Non risciacquare.

Risultato: capelli protetti, districati e idratati

CRYSTAL OIL



Protezione dagli strumenti a caldo?
Usa frequentemente Defendo

OLIO ILLUMINANTE E SETIFICANTE

- Effetto extra luminoso e laminante
- Previene le doppie punte
- Effetto barriera contro l'umidità

MODO D'USO: applicare a capelli tamponati o asciutti. Erogare qualche goccia sul palmo della mano e distribuire sulle lunghezze e punte.

Risultato: capelli luminosi, setosi e leggeri



150 ml



50 ml

Hot tool protection?
Use Defendo frequently

HEAT PROTECTOR MILK

- Creates a protective screen
- Protects the hair from heat
- Speeds up drying times

HOW TO USE: spray on towel-dried lengths and ends and comb into the hair to guarantee an even distribution of the product.

Result: protected, detangled and hydrated hair

ILLUMINATING SILKY OIL

- Extra bright and laminating effect
- Prevents split ends
- Barrier effect against humidity

HOW TO USE: pump a few drops onto the palm of your hand and work along the lengths and ends.

Result: shiny, silky and light hair



OLIO DI COTONE

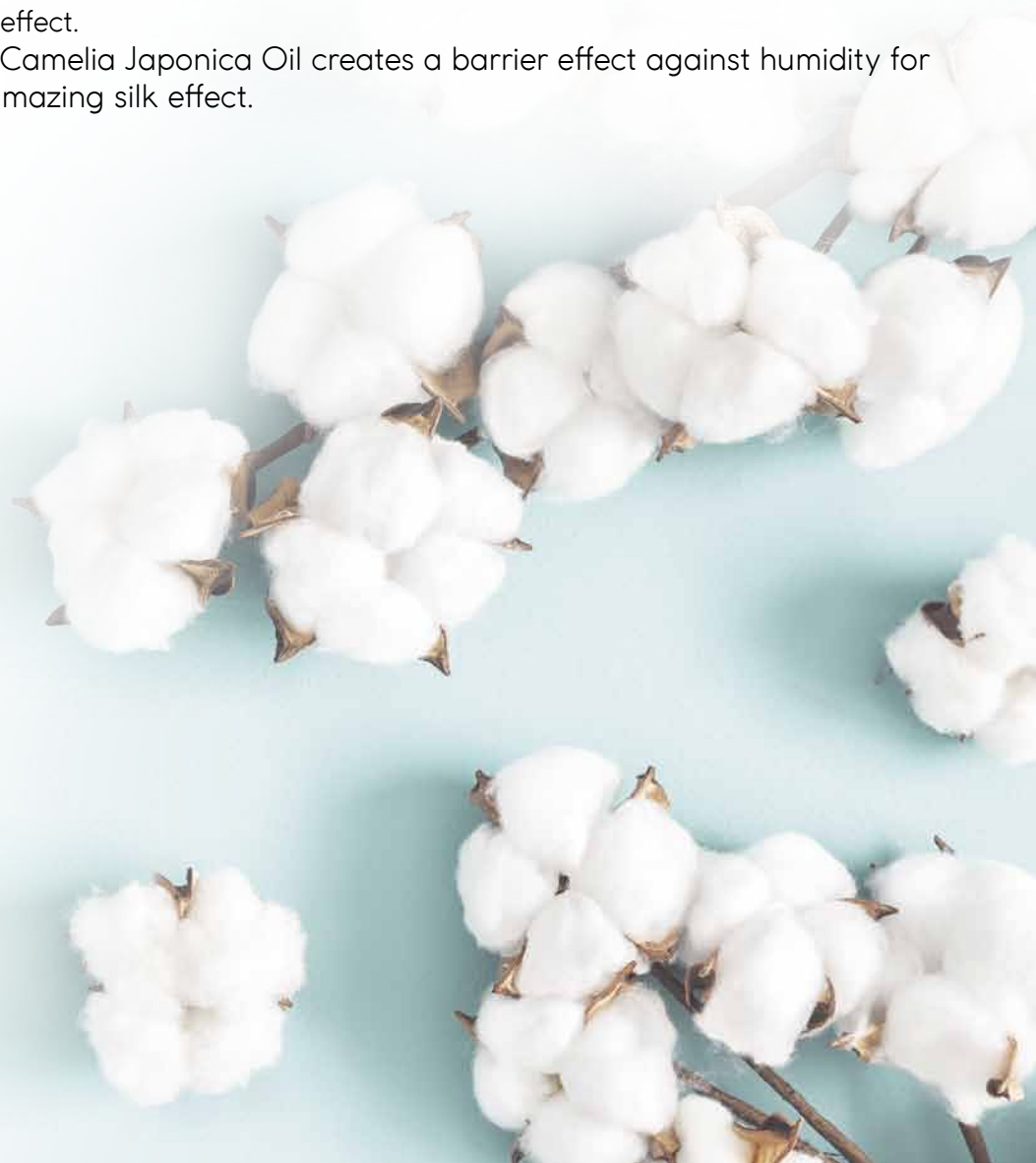
L'olio di Cotone migliora l'aspetto delle doppie punte per un effetto finale luminoso e morbidissimo.

L'olio di Camelia giapponese crea un effetto barriera contro l'umidità per un fantastico effetto seta.

COTTON OIL

Cotton oil improves the appearance of split ends for a luminous and very soft final effect.

The Camelia Japonica Oil creates a barrier effect against humidity for an amazing silk effect.



CHRYSTALSPHERE

Rivoluzionaria tecnologia incapsulata

Chrystalsphere è una **tecnologia microincapsulata** che migliora la biodisponibilità e l'effetto duraturo di idratazione e ne **ottimizza la performance cosmetica**.

Al giorno d'oggi, le caratteristiche più richieste sono: **efficienza, qualità, alta tecnologia ed effetto di lunga durata**, per far sì che i prodotti siano abbinati alle reali esigenze delle consumatrici.

Si fissa sulla superficie del capello anche dopo il risciacquo e, grazie a le sue tecnologie di rilascio graduale, **Chrystalsphere migliora il assorbimento e l'efficacia del ingredienti attivi**.



A revolutionary encapsulation technology

Chrystalsphere is a **microencapsulation technology** that **improves bio-availability and lasting effect** of lipophilic active complex and **optimizes its cosmetic performance**.

Nowadays, it's all about efficiency, quality, high technology and long lasting effect, in order for products to match with the consumers' needs.

It fixes itself on the hair surface even after rinsing and, thanks to its gradual release technologies, **Chrystalsphere improves the absorption and the efficacy of the active ingredients**.



EZ-RINSE FORMULA

SCIENZA CON COSCIENZA

- Consumo d'acqua ridotto
- Riduzione dei costi
- Fa risparmiare tempo

I laboratori di ricerca e sviluppo di Itely Hairfashion hanno creato una nuova tecnologia che **riduce il consumo di acqua durante il processo di risciacquo.**

Tutte le maschere della linea WondHairFul contengono **un agente condizionante a base vegetale che si disperde facilmente nell'ambiente ed è biodegradabile.**

Essi sono studiati per minimizzare il consumo di acqua grazie alla loro **formula studiata con proprietà di risciacquo rapido.**



CONSCIOUS FORMULA

- Reduced water consumption
- Cost saving
- Time saving

Itely Hairfashion's R&D studied a new technology that **reduces water consumption** during washing and rinsing process.

All the masks of the line WondHairFul contain a **vegetable based conditioning agent water dispersible and biodegradable.**

They are designed to minimize the consumption of water thanks to them **formula studied with fast rinsing properties.**



COLOR LONGEVITY

84 donne su 100 hanno capelli trattati chimicamente e hanno la necessità di utilizzare prodotti specifici per preservare la brillantezza del colore cosmetico.

La formula innovativa dei prodotti di WondHairFul permette di **prolungare la vita del colore e ne mantiene la luminosità.**

Sigilla le cuticole, prevenendo il rilascio dei pigmenti, evitando così lo sbiadimento del colore del 26%.

Grazie ad un blend di oli vegetali, Camelia Giapponese e Grano, ricchi di omega 3, 6 e 9, il contenuto lipidico viene ricostruito e la **cheratina dei capelli è protetta.**

84 out of 100 women have color treated / chemically treated hair and need specific products to care for the condition and shine of their color / chemical service.

The innovative formula of WondHairFul products allows you to **extend the life of color and it maintains brightness.**

Seals the cuticles, preventing release of pigments, avoiding thus fading of the color by 26%.

Thanks to a blend of vegetable oils, Japanese Camellia and Wheat, rich of omega 3, 6 and 9, the content lipid is rebuilt and **keratin of the hair is protected.**



URBAN SHIELD

Studi recenti hanno evidenziato un collegamento tra inquinamento atmosferico e invecchiamento precoce dei capelli. Una lunga esposizione agli agenti inquinanti dell'aria, indebolisce la protezione naturale del capello, aumenta la produzione di radicali liberi e riduce i loro livelli di vitamine, provocando un'alterazione della barriera e una maggiore disidratazione dei capelli.

Tutti i prodotti di WONDHAIRFUL sono stati formulati con l'**URBAN SHIELD**, un ingrediente attivo con proprietà anti-inquinamento. Crea una barriera tra i capelli e l'ambiente esterno.

URBAN SHIELD fornisce un rivestimento protettivo intorno alle fibre dei capelli.

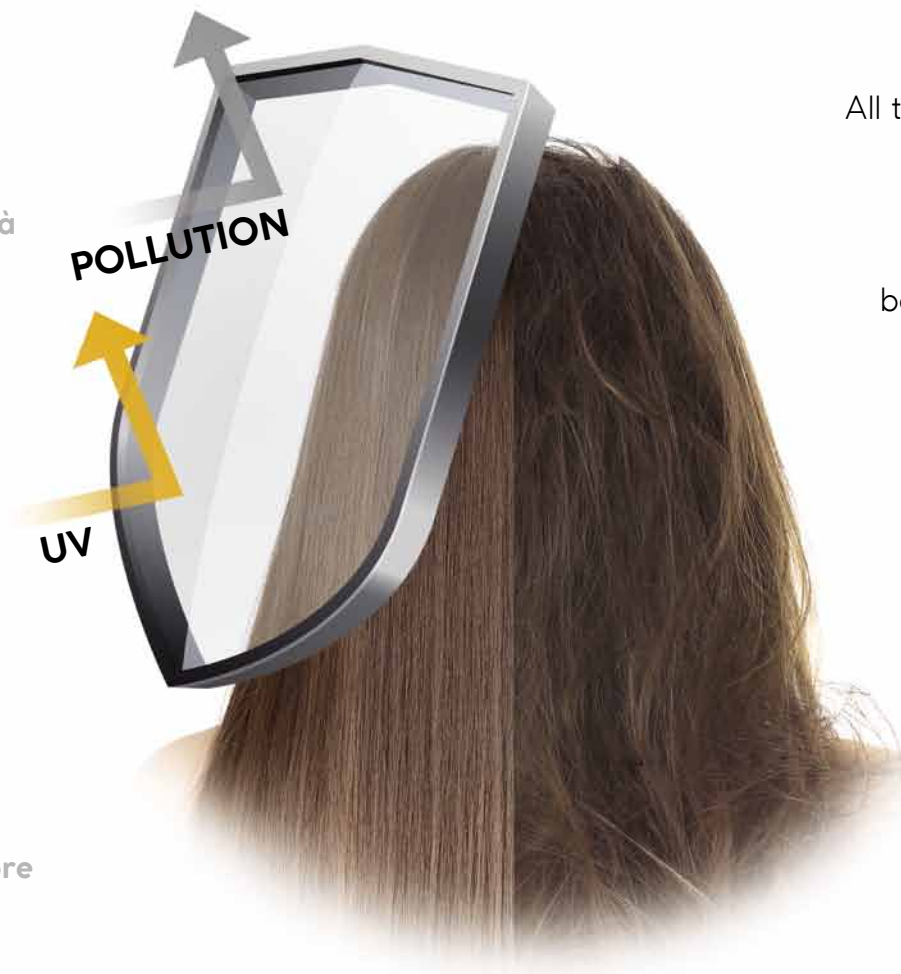
Quando i capelli sono protetti da raggi UV e inquinamento, il colore è **protetto e risplende**.

Recent studies have highlighted a link between air pollution and premature aging of the hair. A long exposure to pollutants in the air weakens the natural protection of the hair, increases the production of free radicals and reduces their levels of vitamins, causing an alteration of the barrier and an increased dehydration of the hair.

All the products of WONDHAIRFUL line have been formulated with the **URBAN SHIELD**, an active ingredient with anti-pollution properties. It creates a **barrier** between the hair and the external environment.

URBAN SHIELD delivers a coating protection around the hair fibers.

When the hair is protected from UV rays and pollution, the **color is protected and shiner**.





Itely Hairfashion is committed to creating an eco-friendly corporate environment as well as the use of emerging green technologies in the production of its extensive line of environmentally friendly products.

Per un mondo migliore



G.V.F. S.p.A. - Via G. Falcone, 8 - 20080 Vernate, MILANO
Tel. +39 02 90093743 - Fax +39 02 90093740 - info@itelyhairfashion.it