



PURITY DESIGN
MASTERPIECE

ozone+
complex™





PURITY DESIGN MASTERPIECE

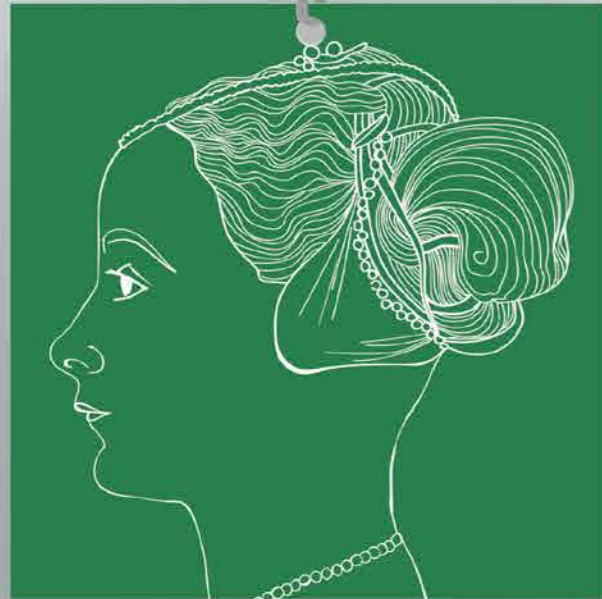
ozone+
complex™

PHILOSOPHY

L'Italia è, ed è sempre stata, patria di bellezza, arte e talento. Di artisti che, con le loro opere, hanno saputo dare al nostro paese un ruolo fondamentale nella definizione di "capolavoro".
Concepire la bellezza come indipendente dal talento creativo dell'artista equivale a pensare ad un'opera bellissima dimenticata da tempo.

La linea styling "Purity Design Masterpiece" nasce con l'obiettivo di soddisfare quest'esigenza: offrire agli acconciatori, veri artisti dello stile, tutti gli strumenti necessari per dare vita ad autentiche opere d'arte.
L'hairstylist è un creatore di bellezza, un artista che con Purity Design Masterpiece ha lo strumento ideale per realizzare il suo capolavoro: uno stile inconfondibile e unico. Lo stile Itely Hairfashion.
È l'insieme di un'accurata scelta di saperi che, nel rispetto della grande tradizione qualitativa del nostro paese, non può che dare risultati straordinari.
Quali?
Look scolpiti, modellati, unici. Autentici capolavori made in Itely...

*Italy is, and always has been, home of beauty, art and talent. Cradle of artists who, by their works, were able to give to our country a fundamental role in the definition of "masterpiece".
Beauty cannot be conceived without a contribution of the artist's creative talent. It would be like having a masterpiece forgotten in a drawer.
"Purity Design Masterpiece" aims to satisfy this requirement: providing hairstylists, true artists of style, with all the necessary tools to create authentic works of art.
The hairstylist is a beauty creator, an artist that, with Purity Design Masterpiece, has the ideal tools for creating his masterpiece: an unmistakable and unique style. Itely Hairfashion style.
It is the result of a careful selection of knowledge that, respecting the great tradition of our country, can only give extraordinary outcomes.
Which ones?
Sculpted, shaped, brilliant looks. True masterpieces made in Itely...*



PURITY DESIGN
MASTERPIECE

ozone+
complex™

MADE IN ITALY

I prodotti italiani, ovunque noti per la loro qualità, sono sempre una scelta privilegiata per i consumatori di tutto il mondo. Questo perché l'attenzione e la fantasia che mettiamo ogni volta che trasformiamo un'idea in qualcosa di concreto, sono molto elevate. Tutto ciò ha origine da una forte passione che costantemente anima l'ingegno del nostro paese. Ingegno e passione sono il connubio perfetto della genialità.

Puntare sull'innovazione, sul design, ma soprattutto sulla qualità è, per noi di Itely Hairfashion, un punto di forza inossidabile. Tutto ciò, senza mai rinunciare a uno stile unico e di tendenza.

Esibiamo con orgoglio i colori italiani nel nostro logo; per noi è un incentivo a dare sempre il meglio e a non lasciare nulla al caso.

Potremmo fare a meno di tutto, ma non potremmo mai fare a meno di essere "made in Itely"...

Italian products, wherever known for their quality, are always a prime choice to consumers around the world. This is because the attention and creativity we put every time we transform an idea into something concrete, are very high. This comes from a strong passion that steadily animates intellects of our country. Intellect and passion are the perfect combination to achieve geniality.

Focusing on innovation, design and above all on quality is a major force for Itely Hairfashion. All this, without ever sacrificing a unique style and trends.

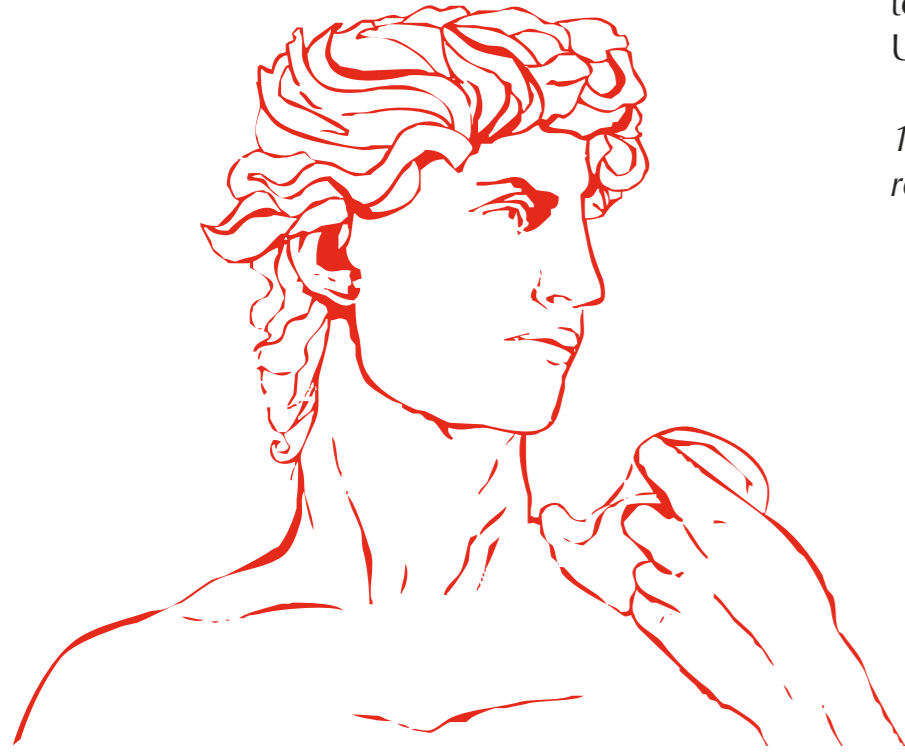
We proudly exhibit in our logo the Italian colors; it is an incentive to give always the best and to leave nothing to chance.

We could do without everything, but we could never do without being "made in Itely"...

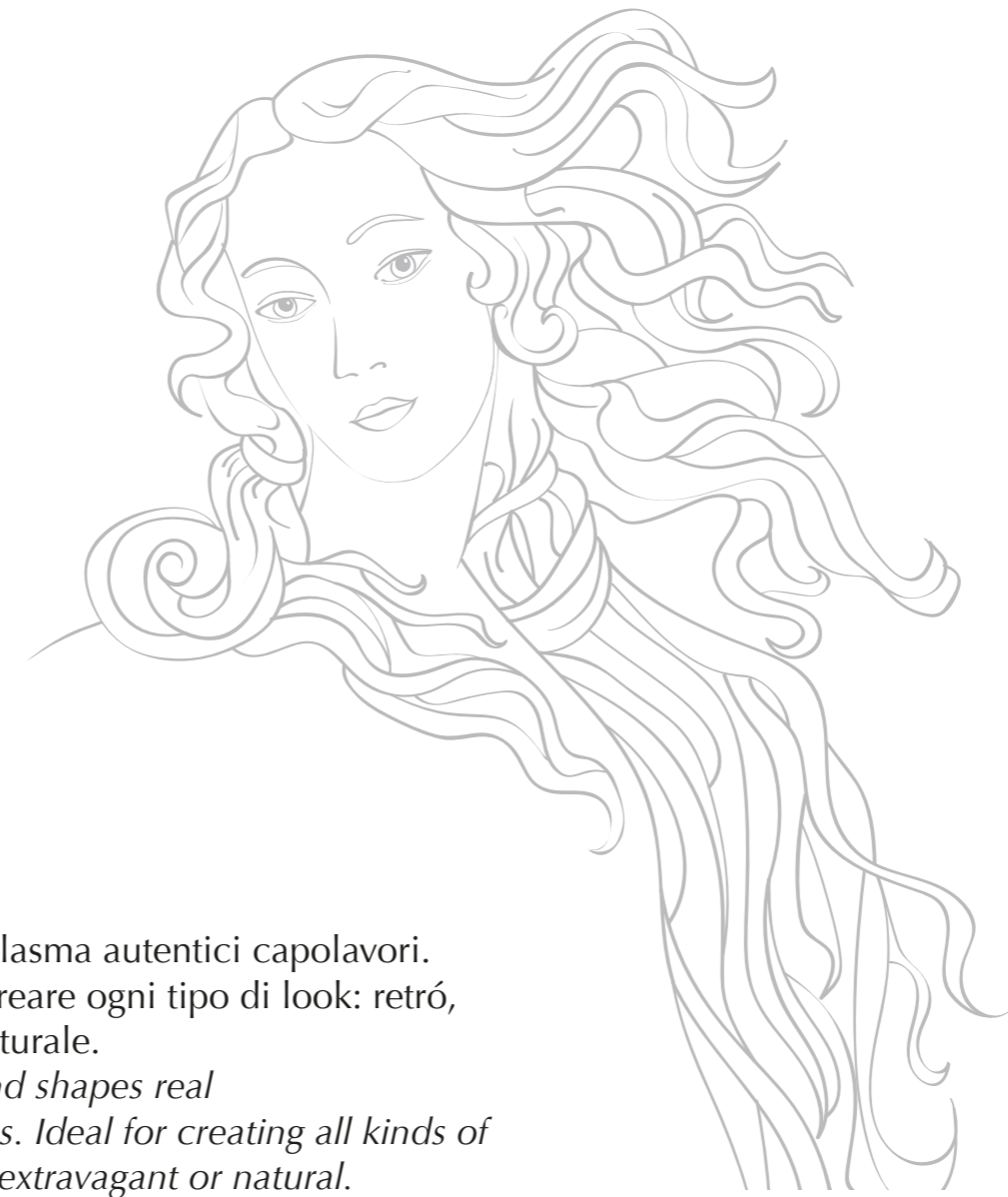
PURITY DESIGN MASTERPIECE

15 Prodotti per un solo capolavoro: il tuo stile. Una combinazione di texture e fattori di tenuta per rispondere a qualunque esigenza di styling.
Una linea completa di prodotti per risultati sorprendenti.

15 products, one masterpiece: your style. A combination of textures and holding factors to respond to every need of styling. A complete line of products for stunning results.



Crea capolavori che resistono nel tempo.
Ideale per definire, scolpire e dare vita a chiome irresistibili.
*It creates masterpieces that withstand over time.
Ideal for defining, sculpting and creating irresistible styles.*



Modella e plasma autentici capolavori.
Ideale per creare ogni tipo di look: retró, estroso o naturale.
It models and shapes real masterpieces. Ideal for creating all kinds of style: retró, extravagant or natural.



Un bagno di luce per uno stile scintillante.
Ideale per illuminare e far risplendere ogni look.
*A bath of light for a shining style.
Ideal to illuminate and enlighten every look.*



Sculpt

Texture

Gloss





ozone+
complex™

ozone+
complex™

TECHNOLOGY

Tutta la linea "Purity Design Masterpiece" è arricchita con l'innovativo OZONE + COMPLEX™

Polimeri altamente performanti mixati in un unico complesso di attivi che avvolgono la fibra capillare proteggendola dall'azione degli strumenti a caldo e dagli stress atmosferici come umidità, smog, raggi UV.

OZONE + COMPLEX™

Lo speciale complesso di 4 attivi che combina la performance allo styling:

- azione anti-inquinamento
- schermo UV
- protezione colore cosmetico
- intensa idratazione

"Purity Design Masterpiece" is enhanced with the innovative OZONE + COMPLEX™

Highly performing polymers mixed in a new technological complex that winds the hair fiber and protects it from the action of hot tools and from the atmospheric agents like smog, humidity and UV rays.

OZONE + COMPLEX™

A special complex made by 4 active ingredients that combines the performance with:

- *anti-pollution action*
- *UV filter*
- *cosmetic color protection*
- *intense hydration*



**MORINGA SEEDS
MICRO PROTEINS**



**BIOMIMETIC
PHYTO-CERAMIDS**



PHYTO-FILTRE



ERYDRATE

INGREDIENTS

Sensazioni.

Texture che si fondono in profumi avvolgenti e coinvolgenti. Note fiorite, morbide, acquatiche che avvolgono i capelli in delicate sinuosità femminili. Note frizzanti, ozoniche, energizzanti che sposano perfettamente stili ribelli o ordinatamente decisi.

Ingredienti.

Micro-proteine dai semi di Moringa: agiscono da schermo contro l'inquinamento atmosferico e prevengono i depositi di micro-particelle provenienti dall'ambiente.

Phyto-ceramidi biomimetiche: estratte dai semi di girasole, proteggono efficacemente dallo sbiadimento del colore cosmetico e avvolgono il fusto del capello con uno strato protettivo, promuovendo la coesione delle cuticole.

Phyto-filtre: attivi foto-protettivi derivati dall'Arancio Amaro e dal Baobab caratterizzati da uno spettro di assorbimento dei raggi UV-A e UV-B che, combinati ai flavonoidi che agiscono contro i radicali liberi, proteggono il fusto dall'invecchiamento precoce.

Erydrate: uno zucchero di origine naturale che grazie al suo straordinario potere idratante e al suo basso peso molecolare, si fonde con la fibra capillare donando un sorprendente "silky feel". Difende dalla desquamazione e previene l'effetto crespo.

Sensations.

Textures become enchanting and engaging scents. Floral, soft and aquatic fragrances wrap the hair in a delicate female sinuosity. Lively and energizing notes blend perfectly the rebel styles with the tidy ones.

Ingredients.

Moringa Seeds Micro Proteins: they act as a shield against air pollution and prevent micro-particles deposits from the external environment.

BioMimetic Phyto-Ceramids: extracted from sunflowers seeds, they effectively protect from cosmetic color fading and wrap the hair shaft with a protective film, promoting cohesion of cuticles.

Phyto-filtre: photo-protective active ingredients derived from Bitter Orange and Baobab. They are characterized by an absorption spectrum in UV-A and UV-B rays and mixed with anti-free radicals flavonoids: they protect the hair shaft against premature aging.

Erydrate: a natural sugar that thanks to its extraordinary moisturizing power and its low molecular weight, blends easily with the hair fiber giving a surprising "silky feel". Defends from flaking and prevents frizz.



SCULPT



SCULPTING ECO HAIRSPRAY

Lacca ecologica a tenuta extra forte. Volumizza le radici e dà corpo e struttura alle lunghezze senza irrigidire. Ideale per creare look decisi che durano a lungo.

Si elimina facilmente e non lascia residui.

Extra strong hold ecological hairspray. Adds volume to the roots and body and structure to the lengths, without stiffening the hair. Perfect to create long-lasting decisive looks.

Easy to remove, does not leave residue.



MODELING ECO HAIRSPRAY

Lacca ecologica a tenuta forte. Si asciuga rapidamente senza lasciare residui. Amplifica il volume anche dei capelli più sottili senza appesantire. Protegge dall'umidità e fissa conferendo morbidezza e un finish satinato.

Ecological firm hold hairspray. Dries quickly without leaving residue. Adds volume even to the finest hair without weighing it down. Protects from humidity and fixes adding softness and a satin finish.



SCULPTING MOUSSE

Mousse a tenuta extra strong per look creativi h24. Amplifica il volume dei capelli più fini senza ungere né appiccicare. Non lascia residui e si elimina facilmente.

Extra strong hold mousse for 24-hours creative looks. Adds volume even to the finest hair without making it greasy or sticky. Does not leave residue and brushes out easily.



SCULPTING HAIRSPRAY

Lacca spray a tenuta extra forte. Ideale per acconciature estreme che devono durare, mantiene immobili il volume e la texture. La vaporizzazione micronizzata permette un'applicazione uniforme.

Non lascia residui e si elimina con un colpo di spazzola.

Extra strong hairspray. Perfect for extreme styles designed to last, it keeps volume and texture unchanged. Micronized spray for a uniform application. Does not leave residue and brushes out easily.



MODELING HAIRSPRAY

Lacca volumizzante spray a tenuta forte. Cattura e fissa lo styling senza irrigidire e senza bagnare.

Protegge dall'umidità e dallo stress atmosferico. I polimeri modellanti offrono un controllo flessibile senza appesantire. Non lascia residui e si elimina con un colpo di spazzola.

Volumizing firm hold hairspray. Captures and fixes styling without stiffening or making it wet.

Protects from humidity and environmental damage. Shaping polymers provide flexible hold without weighing the hair down. Does not leave residue and brushes out easily.



GRIP GEL

Crea un look esagerato a tenuta extra strong. Massimo controllo, definizione estrema.

Rimodellabile all'infinito. Non lascia residui.

Creates a particularly bold look with extra strong hold. Maximum control, perfect definition.

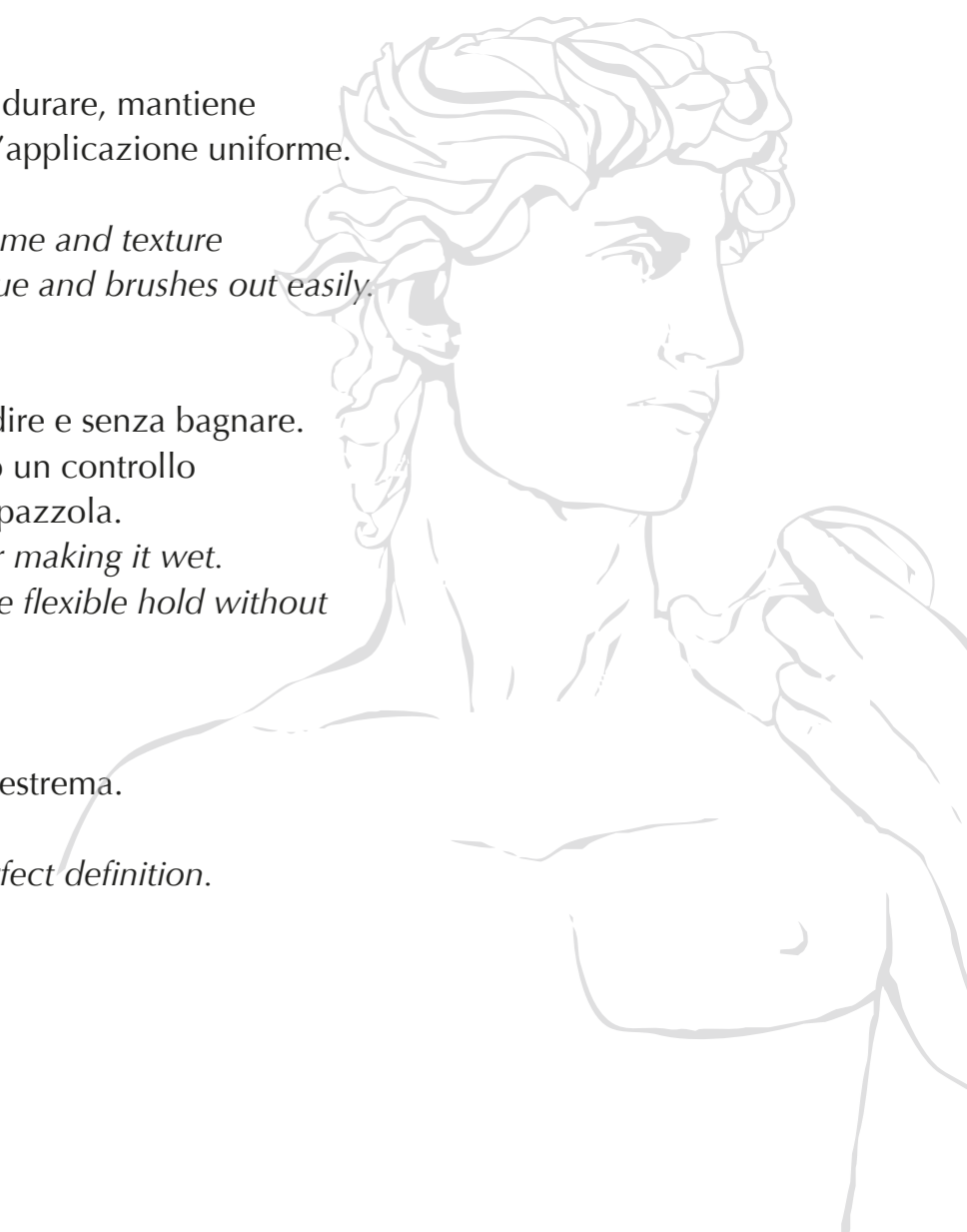
Endlessly reshapable. Residue free.

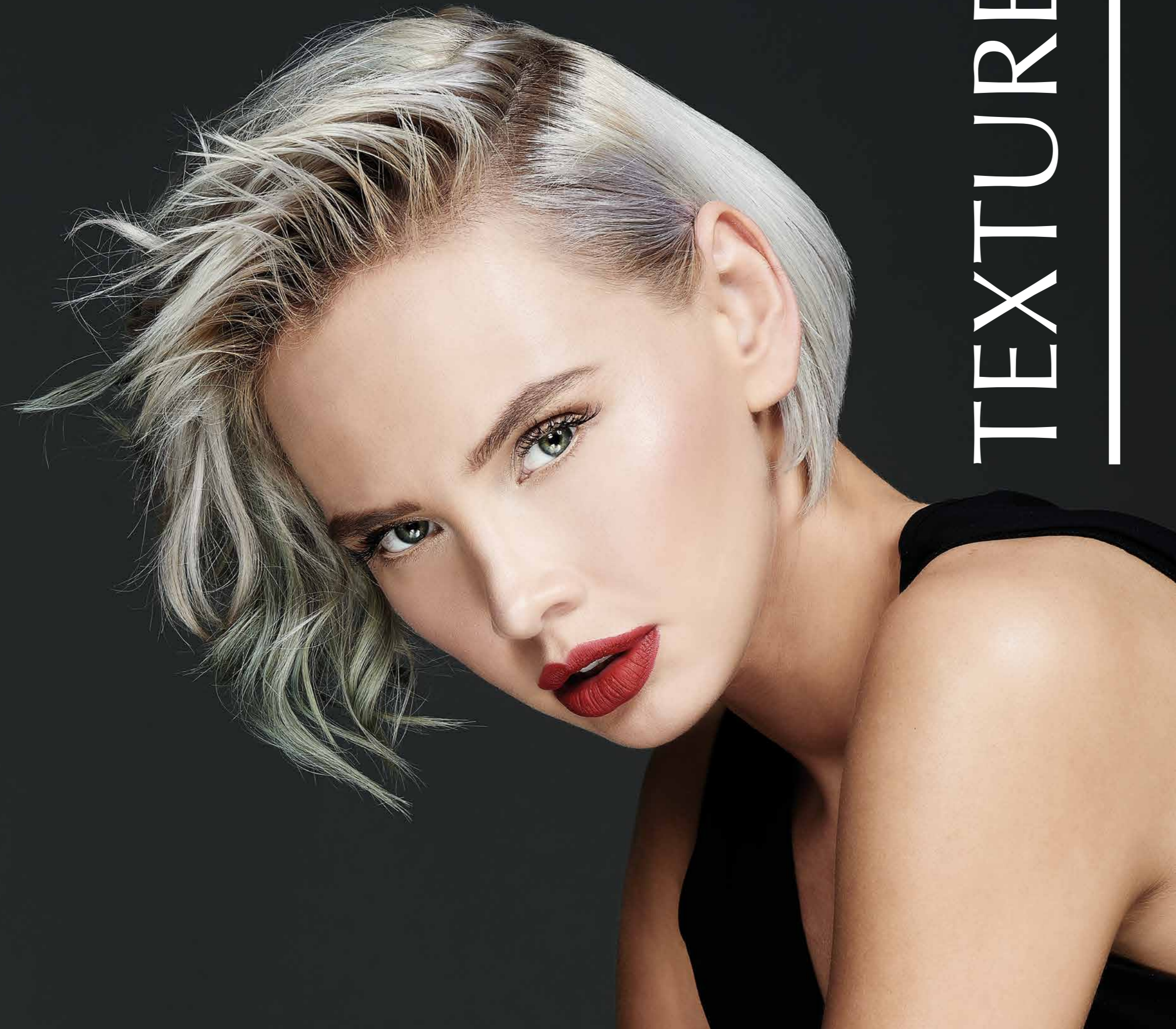


SCULPTING MATT WAX

Cera a fissaggio extra forte dal finish opaco.

Extra strong sculpting wax with a matt finish.





TEXTURE



TEXTURE UP

Texturizer volumizzante a tenuta media. Ideale per look voluminosi, ma naturali. Dà volume in radice e corpo sulle lunghezze senza appesantire, per un effetto “gravità zero”. L’alleato ideale per dare corpo ai capelli sottili.

Medium hold volumizing texturizer. Ideal for voluminous but natural looks. Adds volume to the roots and body to the lengths without weighing the hair down for a “zero gravity” effect. Does not leave residue.



OCEAN MIST

Spray salino che ricrea una texture matt come modellata dalla salsedine; regala un perfetto “beach finish” tutto l’anno, con onde morbide, naturalmente scomposte, ma definite. Grazie alla concentrazione di sali minerali e di Ozone + Complex™, aiuta a preservare il livello idrolipidico dello stelo.

Matt finish salt spray for a perfect “beach finish” with soft and defined waves, naturally raffled.

Thanks to its mineral salts concentration and to its Ozone + Complex™, helps to preserve the hydrolipid hair level.



HANDS ON CLAY

Questa pasta a base di argilla verde ventilata, ciocca dopo ciocca, scolpisce e modella in un solo gesto. Perfetta per creare look decisi fatti per durare. È rimodellabile e non secca i capelli.

This modeling paste with ventilated green clay defines and models every single strand.

Ideal to create long-lasting looks. Does not dry hair.



MODELING MOUSSE

Mousse modellante che definisce senza appesantire e senza lasciare residui: ideale per look morbidi e voluminosi. Perfetta per esaltare i ricci, grazie alla sua azione anti statica elimina l’effetto crespo; gli agenti filmogeni proteggono e donano morbidezza ed elasticità: i capelli sono facili da pettinare e modellare.

Modeling mousse that defines without weighing hair down or leaving residue.

Ideal for a soft look with plenty of volume. Perfect to enhance curls, with its anti-static effect it eliminates frizz. The film-coating agents protect and give softness and flexibility.

Easy brushing and modeling.



THERMOSHIELD

Latte termo-disciplinante ideale per proteggere i capelli dallo sbalzo termico durante l’utilizzo di tutti gli strumenti a caldo; il suo effetto anti-crespo elimina l’elettricità statica e nutre dall’interno lo stelo per un liscio a lunga durata.

Disciplining and heat protective milk ideal to protect hair from heat when using hot instruments;

with its anti-frizz effect it nourishes the hair from within the shaft for long-lasting smoothness.

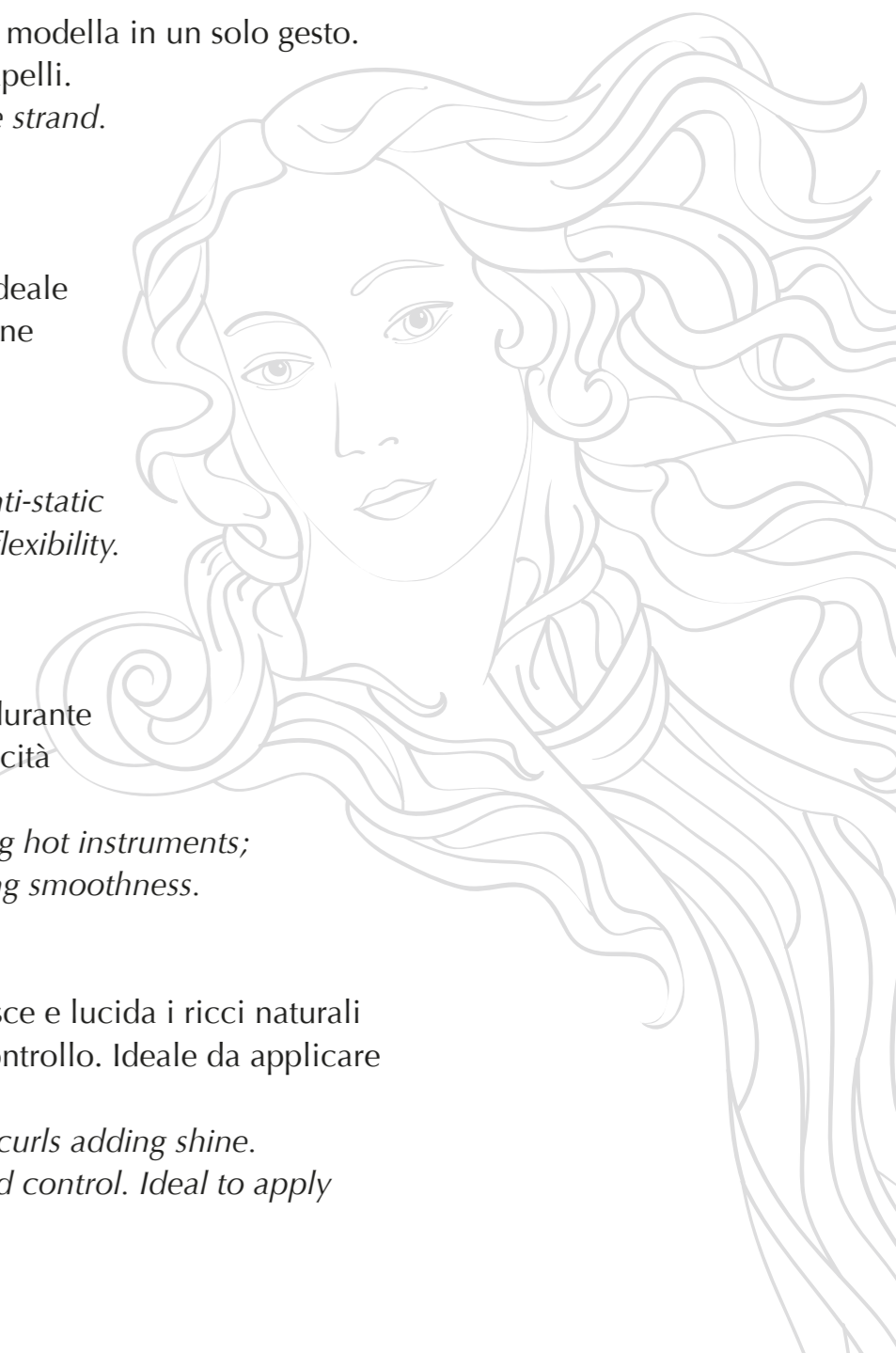


CONTOUR GLAZE

Fluido glossy a fissaggio leggero ad azione anti-crespo e setificante che definisce e lucida i ricci naturali o permanentati. Delinea il boccolo senza appesantirlo donando elasticità e controllo. Ideale da applicare prima del brushing per ottenere un look morbido naturale.

Glossy fluid for light fixing with anti-frizz effect that defines natural or permed curls adding shine.

It enhances individual curls without weighing them down, adding elasticity and control. Ideal to apply before styling for a natural soft look.





GLOSS



SLEEK POMADE

Tecnologia ringing per questa pasta che lucida, modella e protegge i capelli dagli agenti atmosferici in un solo gesto. Dal finish glossy e dalla tenuta media, è perfetta per styling d'ispirazione retrò, ma anche per look naturali e rimodellabili.

Ringing technology for this shining, modeling and protecting paste. Medium hold, gloss finish, ideal for styling with a retrò inspiration as well as natural looks.



DIAMOND DROPS

Elisir extra lucidante che scivola sui capelli senza ungere, avvolgendoli con un film resistente che li protegge dall'umidità e dagli agenti esterni che stressano e impoveriscono la struttura dello stelo, donando luce, pettinabilità e uno straordinario effetto seta. Migliora l'aspetto delle doppie punte chiudendo immediatamente le cuticole. Ideali per un finish gloss.

Extra shine drops that glide over hair enveloping it in a strong film that protects it from humidity and environmental factors, giving it lightness, combability and an extraordinary silky effect.

Improve the appearance of split ends, closing immediatly the cuticles. Ideal for a gloss finish.



COME SI USA / DIRECTIONS



SCULPTING ECO HAIRSPRAY

Forza 4
Bombola 300 ml

Uso: a capelli asciutti vaporizzare mantenendo una distanza di circa 20 cm.

Directions: spray onto dry hair from a distance of approximately 20 cm.

MODELING ECO HAIRSPRAY

Forza 3
Bombola 300 ml

Uso: a capelli asciutti vaporizzare mantenendo una distanza di circa 20 cm.

Directions: spray onto dry hair from a distance of approximately 20 cm.

SCULPTING MOUSSE

Forza 4
Bombola 300 ml

Uso: agitare bene prima dell'uso; capovolgere ed erogare una noce di prodotto sul palmo della mano; distribuire sui capelli tamponati e procedere allo styling desiderato.

Directions: shake well before use, turn upside down and squirt a walnut-sized amount of product onto the palm of your hand, spread over towel-blotted hair and style as desired.

SCULPTING HAIRSPRAY

Forza 4
Bombola 500 ml

Uso: dopo lo styling a capelli asciutti vaporizzare mantenendo una distanza di circa 20 cm.

Directions: after styling, spray onto dry hair from a distance of approximately 20 cm.

MODELING HAIRSPRAY

Forza 3
Bombola 500 ml

Uso: a capelli asciutti vaporizzare mantenendo una distanza di circa 20 cm.

Directions: spray onto dry hair from a distance of approximately 20 cm.

GRIP GEL

Forza 4
Tubo 150 ml

Uso: prelevare la quantità necessaria di gel tra le mani e distribuire sui capelli umidi. Asciugare naturalmente o procedere con spazzola e phon. Distribuire sui capelli asciutti per una definizione estrema.

Directions: take the appropriate quantity of gel and use hands to spread over damp hair. Leave to air dry or use brush and hairdryer. Use on dry hair for perfect definition.

SCULPTING MATT WAX

Forza 4
Vaso 100 ml

Uso: scaldare tra le mani e definire le singole ciocche.

Directions: warm between hands and use to define individual strands of hair.

TEXTURE UP

Forza 2
Eco spray 150 ml

Uso: selezionare ciocche di circa 3 cm e vaporizzare il prodotto alla radice sui capelli bagnati.

Directions: pick up a strand of wet hair approximately 3 cm thick and spray the product onto roots. Dry hair.

OCEAN MIST

Forza 1
Eco spray 150 ml

Uso: per un effetto "salsedine" nebulizzare sui capelli umidi e lasciare asciugare naturalmente.

Directions: spray onto damp hair and leave to air dry for a beach effect.

HANDS ON CLAY

Forza 3
Vaso 100 ml

Uso: scaldare bene una piccola quantità di prodotto e lavorare con le dita.

Directions: warm a small amount of product and work with fingers.

MODELING MOUSSE

Forza 2
Bombola 300 ml

Uso: agitare bene prima dell'uso; capovolgere ed erogare una noce di prodotto sul palmo della mano; distribuire sui capelli tamponati e procedere allo styling desiderato.

Directions: shake well before use; turn upside down and squirt a walnut-sized amount of product onto the palm of your hand. Spread over towel-blotted hair and style as desired.

THERMOSHIELD

Forza 1
Flacone 150 ml

Uso: applicare sui capelli umidi o asciutti. Non risciacquare. Procedere allo styling con phon o piastra.

Directions: apply onto damp or dry hair. Don't rinse. Proceed with styling using hairdryer or straighteners.

CONTOUR GLAZE

Forza 2
Flacone 150 ml

Uso: applicare sui capelli bagnati e tamponati e procedere al brushing. Non risciacquare.

Directions: apply on towel-blotted hair and proceed with styling. Do not rinse.

SLEEK POMADE

Forza 2
Vaso 100 ml

Uso: scaldare tra le mani e modellare a piacere.

Directions: warm between fingers and sculpt to taste.

DIAMOND DROPS

Forza 0
Flacone erogatore 50 ml

Uso: applicare sui capelli asciutti; erogare qualche goccia sul palmo della mano e distribuire sulle lunghezze. Per un effetto ancora più glossy, insistere sulle punte.

Directions: apply on dry hair, squirt a few drops onto the palm of your hand and spread over the length of the hair. For an even glossier effect, repeat on ends.



www.itelyhairfashion.it

G.V.F. – GIVIEFFE S.P.A. - via G. Falcone 8/35 - 20080 Vernate - Milano
Tel. +39 02 90093743 - Fax +39 02 90093740
info@itelyhairfashion.it



Itely Hairfashion is committed to creating an eco-friendly corporate environment as well as the use of emerging green technologies in the production of its extensive line of environmentally friendly products.

For a better world

