



PROCOLORIST

with Hyalu Colorplex



PROCOLORIST

LA NUOVA ERA DEL SERVIZIO TECNICO

THE NEW ERA OF TECHNICAL SERVICE



PROCOLORIST

è la **linea sinergica** formulata per offrire all'acconciatore il **supporto ideale** al servizio tecnico, garantendo la **massima cura e qualità** del risultato per la cliente che si affida al professionista.

is a **complete line** designed to provide **perfect support** to hairstylists in their technical services, guaranteeing the **utmost success and quality** of the result for their client.

PRO**COLORIST**

è l'innovativo sistema integrato specificamente dedicato
al servizio tecnico in **3 semplici fasi**:

**PREPARA
PROTEGGE
VALORIZZA**

Prima, durante e dopo,
PRO**COLORIST** si prende cura del colore, della cute e dei capelli,
garantendo risultati straordinari.

- **Capelli più forti, brillanti e facili da pettinare**
- **Colore vibrante e duraturo**
- **Cute protetta e idratata**

PRO**COLORIST**

is an innovative integrated system specifically focussed on technical services.
It offers **3 simple phases**:

**PREPARATION
PROTECTION
ENHANCEMENT**

Before, during and after,
PRO**COLORIST** takes care of the color, skin and hair, guaranteeing
spectacular results.

- **Hair is stronger, more shiny and easier to style**
- **Vibrant long-lasting color**
- **The scalp is protected and moisturized**

3 FASI PHASES

1. PREPARA PREPARATION

Equalizer



Derma Shield



Chelating Shampoo



2. PROTEGGE PROTECTION

Scalp Protector



Color Cleaner



3. VALORIZZA ENHANCEMENT

After Color Shampoo



Silver Shampoo



Revivor Pro



Xtra OrdinHair



Fase dopo fase la cute è protetta e idratata; il colore è brillante e duraturo; i capelli sono luminosi, corposi e facili da pettinare.

Phase after phase the scalp is protected and hydrated; the color is vibrant and long-lasting; hair is luminous, full of body and easy to style.

PROTECTION
360°

	Cute Scalp	Capelli Hair	Colore Color
Equalizer		•	
Scalp Protector	•		
Derma Shield	•		
Color Cleaner	•		
Chelating Shampoo		•	•
After Color Shampoo		•	•
Silver Shampoo		•	•
Revivor Pro		•	•
Xtra OrdinHair		•	•

**PROBLEMA**

Capelli sfibrati e porosi.

SOLUZIONE**EQUALIZER - Equalizzatore per lunghezze e punte**

Fluido istantaneo riequilibrante senza parabeni per capelli sfibrati arricchito con l'esclusivo Hyalu Colorplex. Riconosce e ristruttura solo le zone del capello eccessivamente porose e più sensibilizzate, ristabilendo il naturale equilibrio idrolipidico. Migliora così l'assorbimento del colore, ne garantisce l'uniformità e ne prolunga la durata per risultati ultra performanti. Ideale prima del colore o della decolorazione. MODO D'USO: nebulizzare sui capelli asciutti o umidi. Non risciacquare. Flacone da 200 ml.

PROBLEM

Damaged and porous hair.

SOLUTION**EQUALIZER - Hair balancer**

Instant balancing paraben-free fluid for damaged hair enriched with exclusive Hyalu Colorplex. Targets and restructures excessively porous and damaged areas of the hair only, restoring natural moisture balance. It thus improves the absorption of color guaranteeing a uniform, long-lasting result and high performance. Ideal for use before coloring or bleaching. DIRECTIONS: spray onto dry or damp hair. Do not rinse. 200 ml bottle.

**PROBLEMA**

Cute arrossata o particolarmente sensibile.

SOLUZIONE**SCALP PROTECTOR - Lozione protettiva per la cute**

Speciale fluido protettivo della cute arricchito con l'esclusivo Hyalu Colorplex e agenti calmanti. Indicato per cuti sensibili o arrossate, crea un film protettivo sulla pelle. Non altera il risultato del colore. MODO D'USO: in caso di pelli particolarmente sensibili o arrossate, applicare direttamente sulla cute, in alternativa miscelare 10 ml nel composto del colore, quindi procedere alla normale applicazione. Flacone da 120 ml.

PROBLEM

Inflamed or particularly sensitive scalp.

SOLUTION**SCALP PROTECTOR - Protective scalp lotion**

Protective scalp fluid enriched with exclusive Hyalu Colorplex and soothing elements. Designed for sensitive or irritated skin, it forms a protective film over the scalp. Does not change the result of coloring. DIRECTIONS: apply directly onto the skin before the color or mix 10ml into the color mix and proceed to apply as normal. 120 ml bottle.

**PROBLEMA**

Pelle delicata e predisposta all'assorbimento del colore.

SOLUZIONE**DERMA SHIELD - Crema barriera protettiva**

Crema ad effetto barriera arricchita con l'esclusivo Hyalu Colorplex. Protegge il perimetro del viso creando uno scudo anti-macchia. Evita il contatto diretto del colore con la pelle lasciandola morbida ed idratata. Non interferisce con la corretta penetrazione del colore sull'attaccatura. MODO D'USO: applicare sul perimetro del viso, sulla nuca e dietro le orecchie prima di procedere con l'applicazione del colore. Tubo da 150 ml.

PROBLEM

Delicate skin likely to absorb color.

SOLUTION**DERMA SHIELD - Skin protective cream**

Barrier cream enriched with exclusive Hyalu Colorplex. Protects the skin creating an anti-stain barrier. Prevents color from coming into direct contact with the skin and leaves it well moisturised. It does not affect the coloring of the hairline. DIRECTIONS: apply around the edge of the face and behind the ears before applying color. 150 ml tube.

**PROBLEMA**

Residui di colore sulla cute.

SOLUZIONE**COLOR CLEANER - Smacchiatore per cute**

Fluido specifico a doppia azione: ideale per eliminare le tracce di colore che possono restare sulla cute dopo l'applicazione e decongestionante ad azione calmante. MODO D'USO: con un batuffolo di cotone imbevuto di Color Cleaner detergere le zone interessate e sciacquare. Evitare la zona attorno agli occhi. Flacone da 200 ml.

PROBLEM

Skin stained with color.

SOLUTION**COLOR CLEANER - Skin cleansing fluid**

Dual action targetted fluid: ideal to remove any remaining traces of color on the skin after application, and also moisturising, decongesting and soothing. DIRECTIONS: clean the affected areas with a cotton wool soaked in Color Cleaner. Rinse. Avoid the area around the eyes. 200 ml bottle.

**PROBLEMA**

Capelli con residui di styling e depositi tecnici.

SOLUZIONE**CHELATING SHAMPOO - Shampoo specifico pre servizio tecnico**

Esclusivo shampoo privo di solfati e parabeni specifico pre servizio tecnico a doppia azione: detergente e chelante. Rimuove i residui di styling e neutralizza i depositi dei precedenti servizi tecnici prima di ogni nuovo servizio. Garantisce una perfetta pulizia del capello per una penetrazione uniforme del colore. I capelli risulteranno morbidi e il colore durerà più a lungo. MODO D'USO: distribuire uniformemente sui capelli bagnati, massaggiare e risciacquare con acqua tiepida. Se necessario ripetere l'applicazione. Flacone da 1000 ml.

PROBLEM

Styling product residue and technical deposits on hair.

SOLUTION**CHELATING SHAMPOO - Specific shampoo pre technical service**

Exclusive sulfate and paraben free shampoo for use before technical services with dual cleansing and chelating action. Removes styling residues and neutralizes deposits from previous technical services before new services. Guarantees perfectly clean hair for even color penetration. Leaves hair soft and allows color to last longer. DIRECTIONS: apply evenly on wet hair, massage and rinse with warm water. Repeat if necessary. 1000 ml bottle.

**PROBLEMA**

Capelli appena colorati o decolorati.

SOLUZIONE**AFTER COLOR SHAMPOO - Shampoo specifico post servizio tecnico**

Fluido specifico a doppia azione: ideale per eliminare le tracce di colore che possono restare. Speciale shampoo delicato privo di solfati e parabeni specifico post servizio tecnico grazie all'esclusivo Hyalu Colorplex prolunga l'intensità del colore migliorandone la brillantezza. I capelli risultano morbidi, lucenti e facilmente pettinabili; il colore rimane protetto per un duraturo splendore. MODO D'USO: distribuire uniformemente sui capelli bagnati, massaggiare e risciacquare con acqua tiepida. Se necessario ripetere l'applicazione. Procedere con il trattamento specifico con Revivor Pro. Flacone da 1000 ml e 250 ml.

PROBLEM

Recently colored or bleached hair.

SOLUTION**AFTER COLOR SHAMPOO - Specific shampoo after technical service**

Special sulfate and paraben free delicate shampoo specifically for use after technical services with exclusive Hyalu Colorplex helping color last longer and improving its shine. Leaves hair soft, shiny and easy to style: color is protected for long-lasting radiance. DIRECTIONS: apply evenly over wet hair, massage and rinse with warm water. Repeat if necessary. Proceed with Revivor Pro treatment. 1000 ml and 250 ml bottles.

**PROBLEMA**

Capelli grigi con tendenza all'ingiallimento.

SOLUZIONE**SILVER SHAMPOO - Shampoo anti giallo per capelli grigi o decolorati**

Shampoo anti-giallo specifico per capelli bianchi, brizzolati o decolorati. Elimina le antiestetiche sfumature gialle. Neutralizza la tendenza all'ingiallimento dei capelli bianchi o sale e pepe. Ravviva il colore e arricchisce i capelli grigi o decolorati di un luminoso riflesso argenteo. MODO D'USO: applicare Silver Shampoo sui capelli bagnati. Massaggiare e lasciare in posa 3-5 minuti a seconda dell'esigenza. Risciacquare e procedere con l'applicazione di Revivor Pro. Si consiglia l'uso di guanti monouso durante l'applicazione. Flacone da 1000 e 250 ml.

PROBLEM

Gray hair with the tendency to yellow.

SOLUTION**SILVER SHAMPOO - Anti-yellowing shampoo for gray or bleached hair**

Anti-yellowing shampoo specifically for gray, graying or bleached hair. Eliminates ugly yellow tones. Neutralizes graying hair's tendency to yellow. Brightens the color and adds luminous silver highlights to gray or bleached hair. DIRECTIONS: apply Silver Shampoo on wet hair. Massage in and leave 3-5 minutes depending on requirements. Rinse and apply Revivor Pro. The use of disposable gloves is recommended during application. 1000 ml and 250 ml bottles.

**PROBLEMA**

Capelli appena colorati o decolorati.

SOLUZIONE**REVIVOR PRO - Condizionante specifico post servizio tecnico**

Prezioso condizionante nutriente specifico post servizio tecnico. Ideale dopo il servizio di colorazione, decolorazione, permanente e stiratura e per tutti i tipi di capelli che abbiano necessità di essere ristrutturati. I preziosi attivi di cui è ricco, nutrono in profondità, idratano, ristrutturano e proteggono il colore. Il capello acquista una nuova morbidezza, setosità, lucentezza e pettinabilità; il colore risulta omogeneo, lucido e brillante più a lungo. Massima protezione per il capello e per il colore grazie all'esclusivo Hyalu Colorplex. MODO D'USO: dopo aver lavato i capelli con After Color Shampoo, applicare Revivor Pro sulle lunghezze e massaggiare. Lasciare agire 3-5 minuti, pettinare delicatamente e risciacquare abbondantemente. Vaso da 1000 ml e flacone da 200 ml.

PROBLEM

Recently colored or bleached hair.

SOLUTION**REVIVOR PRO - Specific conditioner after technical service**

Luxurious nourishing conditioner designed for use after technical service. Ideal after coloring, bleaching, perming and straightening for all damaged hair. Bursting with active ingredients which nourish the hair in depth, restructuring it and protecting its color. It leaves hair soft, silky, shiny and easy to style, and color stays even, radiant and brilliant for longer thanks to exclusive Hyalu Colorplex. DIRECTIONS: after having washed the hair with After Color Shampoo, apply Revivor Pro on the lengths and leave for 3-5 minutes, comb gently and rinse thoroughly. 1000 ml jar and 200 ml bottle.

**PROBLEMA**

Capelli disidratati e secchi.

SOLUZIONE**XTRAORDINHAIR 10 in 1**

Prodigioso spray 10 in 1

1. Idrata in profondità 2. Ristruttura la fibra 3. Dona corpo e volume 4. Nutre lo stelo 5. Districa senza danneggiare i capelli 6. Protegge dai raggi UV 7. Illumina di nuovo splendore 8. Protegge il colore 9. Condiziona il capello 10. Previene le doppie punte

Prodigiosa soluzione nebulizzata multifunzionale e bifasica da non risciacquo che svolge 10 preziose azioni. Grazie all'esclusivo Hyalu Colorplex, il colore è sempre protetto, idrata in profondità il capello, ristruttura la fibra, dona corpo e volume, nutre lo stelo e svolge un'azione districante senza danneggiare i capelli. A capello asciutto: fissa e protegge il colore dai raggi UV, illumina i capelli di nuovo splendore, condiziona il capello e previene le doppie punte. MODO D'USO: agitare bene prima dell'uso e nebulizzare sui capelli umidi o asciutti. Non risciacquare. Flacone da 250 ml

PROBLEM

Dry dehydrated hair.

SOLUTION**XTRAORDINHAIR 10 in 1**

Prodigious mist 10 in 1

1. Moisturizes in depth 2. Restructures hair fibers 3. Adds body and volume 4. Nourishes the shaft 5. Untangles without damaging hair 6. Protects from UV rays 7. Brings radiant shine 8. Protects color 9. Conditions 10. Prevents split ends

Prodigious hair mist with 10 remarkable effects. Thanks to exclusive Hyalu Colorplex, color is always protected. Used on damp hair: moisturizes and restructures hair, adds body and volume, nourishes the shaft and untangles hair. Used on dry hair: fixes and protects color from UV rays, adds shine to hair and conditions it, helping prevent split ends. DIRECTIONS: shake well before use and spray onto damp or dry hair. Do not rinse. 250 ml bottle.

RESEARCH & DEVELOPMENT:

Le molecole che valorizzano il risultato The ingredients which lead to a better result:

PROCOLORIST è formulata con ingredienti altamente performanti, che proteggono la cute e il capello dallo stress del servizio tecnico e favoriscono risultati impeccabili.

is formulated with highly effective ingredients which protect the scalp and hair from the stress of technical services and help the stylist achieve impeccable results

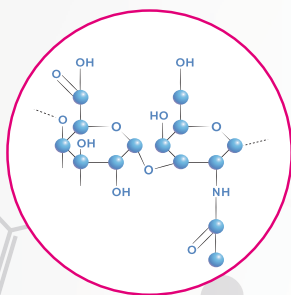
HYALU COLORPLEX:

Derivato dall'Acido Ialuronico penetra in profondità nella fibra.

RIPARA: leviga le cuticole capillari per un effetto luce immediato.

EFFETTO FILLER: il potere anti-age dell'acido ialuronico dona ai capelli corpo e volume.

EFFETTO SMOOTH&GLOSS: l'effetto crespo è eliminato per dare più luce e disciplina.



HYALU COLORPLEX:

derived from hyaluronic acid, it penetrates deep into the hair shaft.

REPAIRS: it smoothes the hair cuticles immediately adding light.

FILLER EFFECT: the anti-ageing properties of hyaluronic acid add body and volume to the hair.

SMOOTH&GLOSS EFFECT: frizz is eliminated adding light and discipline.

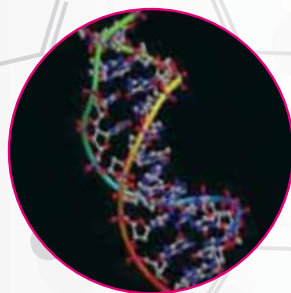
AC COLORPLEX:

Molecola ultra protettiva a base di Melanina e Wasabia Japonica.

ANTIOSSIDANTE: neutralizza l'effetto dannoso dei radicali liberi e protegge il colore cosmetico dallo sbiadimento.

DIFENDE: grazie al suo effetto barriera, difende dall'azione ossidativa dei raggi UV.

IDRATA: la sua potente azione idratante dona ai capelli una morbidezza sorprendente.



AC COLORPLEX:

ultra protective active ingredient based on Melanin and Wasabia Japonica.

ANTIOXYDANT: it neutralizes the damage of free radical and protects color from fading.

DEFENDS: thanks to its barrier effect, it defends hair from the oxidizing effect of UV rays.

MOISTURIZES: its powerful moisturizing effect leaves hair surprisingly soft.

SILKY A.S.:

(Silky Advanced System) emulsione a base di proteine della seta dallo straordinario potere restitutivo.

DISTRICA: elimina l'effetto crespo e i capelli sono facili da pettinare e non si spezzano.

CONDIZIONA: dona ai capelli una straordinaria morbidezza e docilità che facilitano lo styling.

(Silky Advanced System) an emulsion based on silk protein with its amazing rebuilding power.

UNTANGLES: eliminates frizz; hair is easy to style and does not break.

CONDITIONS: brings incredible softness and control to hair making it easier to style.

Perché noi ci prendiamo cura della salute dei capelli...

SLES FREE: L'assenza di Sodium Lauryl Ether Sulfate (SLES) riduce l'aggressività dello shampoo su cute e capelli, rispettandone la naturale bellezza.

PARABEN FREE: L'utilizzo di conservanti di ultima generazione a basso impatto dermico riduce il rischio di irritazioni, pruriti e arrossamenti, garantendo maggiore sicurezza d'uso.

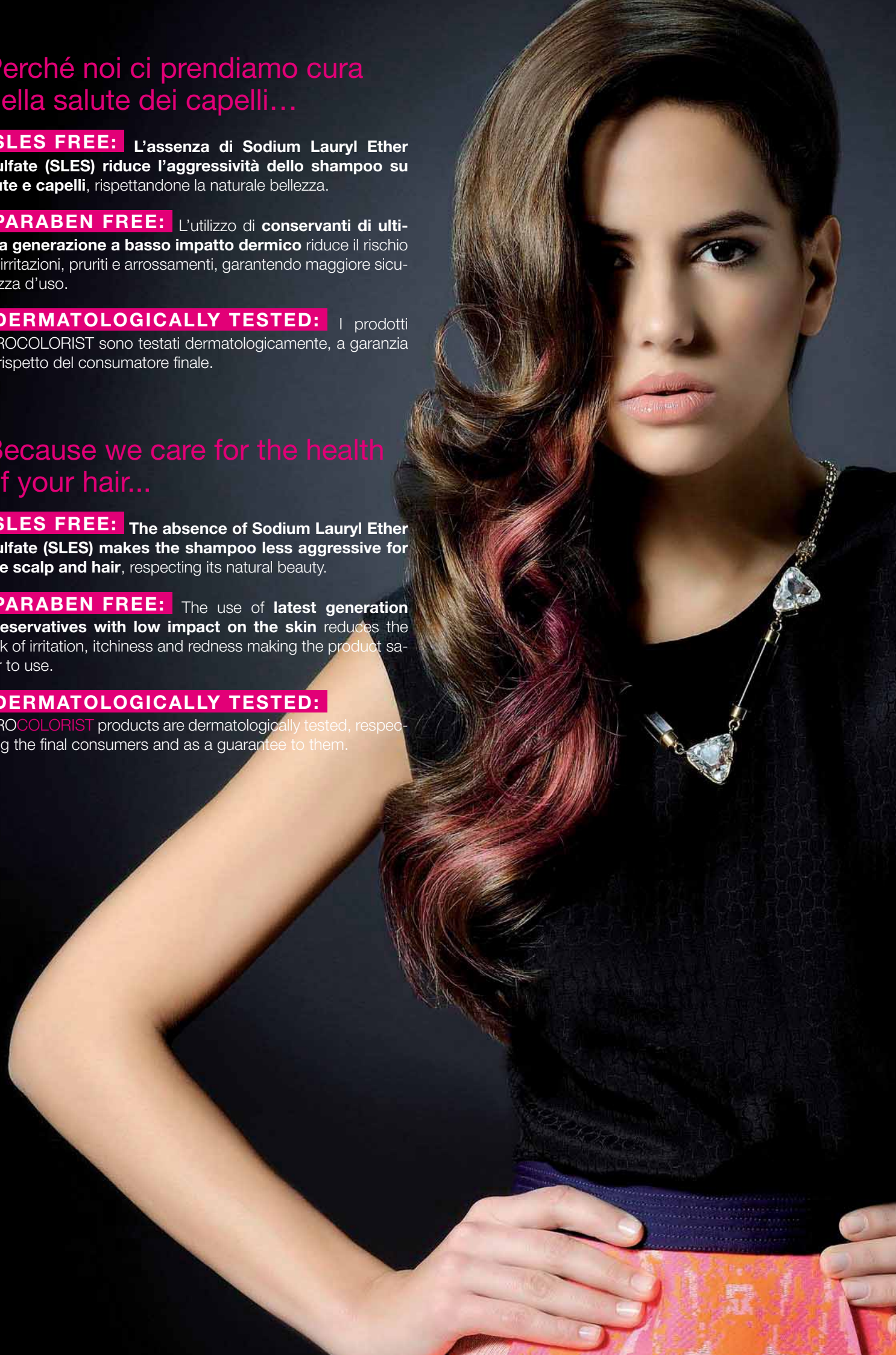
DERMATOLOGICALLY TESTED: I prodotti PROCOLORIST sono testati dermatologicamente, a garanzia e rispetto del consumatore finale.

Because we care for the health of your hair...

SLES FREE: The absence of Sodium Lauryl Ether Sulfate (SLES) makes the shampoo less aggressive for the scalp and hair, respecting its natural beauty.

PARABEN FREE: The use of latest generation preservatives with low impact on the skin reduces the risk of irritation, itchiness and redness making the product safer to use.

DERMATOLOGICALLY TESTED: PROCOLORIST products are dermatologically tested, respecting the final consumers and as a guarantee to them.



In un mondo dove il “fai da te” sta prendendo sempre più piede, la professionalità dell’acconciatore assume un valore ancora più alto, che va oltre il servizio tecnico.

PROCOLORIST

nasce non solo per offrire al professionista uno strumento indispensabile per ottenere risultati eccellenti, ma anche per prendersi cura della clientela che sceglie il comfort della qualità.

In a world in which DIY is becoming increasingly popular, the professionalism of hairstylists becomes increasingly important, beyond the technical service they perform.

PROCOLORIST

was created not only to provide professionals with a useful tool to guarantee excellent results, but also to look after clients who choose the reassurance of quality.

CARATTERISTICHE CARACTERISTICS	BENEFICI - BENEFITS
Scienza Science	Innovativi concentrati attivi che aumentano la performance dei servizi, proteggendo cute e capelli. Innovative active ingredients which improve the performance of the service, protecting the scalp and hair.
Attività Anti Age Anti Ageing effect	L'esclusivo Hyalu Colorplex aumenta il diametro della fibra capillare dando subito ai capelli un aspetto più giovane e sano. Exclusive Hyalu Colorplex increases the diameter of the hair shaft immediately giving a younger and healthier appearance to the hair.
Ripara Repairs	Ristabilisce il pH fisiologico per un colore uniforme che aderisce perfettamente e dura più a lungo. It re-establishes hair's natural pH for uniform color which adheres perfectly and lasts longer.
Protegge Protects	Riduce il rischio di sensibilizzazione e protegge la cute. It reduces the risk of irritation and protects the scalp.
Nuove texture New textures	SCALP PROTECTOR e DERMA SHIELD grazie alla loro morbida texture cremosa, non colano e sono facili da applicare. With their soft creamy texture SCALP PROTECTOR and DERMA SHIELD do not run and are easy to apply.
Nuove profumazioni New scents	Profumi avvolgenti che fanno del servizio tecnico un momento di benessere. Enveloping scents which turn the technical service into a wellbeing session.

I nostri laboratori di ricerca hanno messo a punto una formula straordinaria per garantire la massima protezione del colore e un'eccellente luminosità dei capelli: la soluzione perfetta è PRO**COLORIST**

Our research laboratories have perfected a fabulous formula which guarantees the best color protection and beautifully luminous hair: the perfect solution is PRO**COLORIST**



Per estendere la durata del colore e mantenere i capelli idratati, morbidi e lucenti, è indispensabile proteggerli anche a casa.

La cliente che sceglie una colorazione professionale vuole attenzioni che vanno oltre il servizio: consigliamo **COLOR XTEND IL TRATTAMENTO BENESSERE PER CAPELLI COLORATI**, formulato appositamente per mantenere il colore brillante e per conservarne l'intensità.

To help color last longer and keep hair hydrated, soft and shiny, it is important to protect it at home too.

Clients who opt for professional coloring want care beyond the simple delivery of the service: recommend **COLOR XTEND THE WELLNESS TREATMENT FOR COLORED HAIR**, specially designed to prolong the radiance and intensity of the hair's color.



SYNERGICARE
COLOR XTEND





BIOLIFE
BEAUTY VILLAGE

Itely Hairfashion is committed to creating an eco-friendly corporate environment as well as the use of emerging green technologies in the production of its extensive line of environmentally friendly products.

For a better World

ITOLY[®]
HAIR FASHION

G.V.F. S.p.A. - Via G. Falcone, 8/35 - 20080 Vernate, MILANO
Tel. +39 02 90093743 - Fax +39 02 90093740 - info@itelyhairfashion.it - www.itelyhairfashion.it

